

Unsere DRK-Reisen 2024

 Deutsches
Rotes
Kreuz
Kreisverband Schwalm-Eder



Miteinander...

*eindrucksvoll,
erlebnisreich,
eigenständig,
spannend,
gesellig,
verbindend,
erholsam,
entspannend,
begleitet,
selbstständig,
charaktervoll,
gemeinsam,*

Liebe Reisegäste und Interessierte,

wir freuen uns sehr, dass wir Ihnen heute unsere sieben Reiseziele vor stellen können! Ganz nach dem Motto „die schönsten Tage im Jahr – Reisen mit dem DRK“ bieten wir Ihnen dieses Jahr bekannte Orte mit Erholung, Kultur und Meeresluft.

Wir sind ein Team aus geschulten, ehrenamtlichen Reisebegleiter*innen und zwei hauptamtlichen Mitarbeiter*innen, die zusammen das ganze Jahr über die Augen und Ohren offenhalten, um unsere Reisen für Sie zu etwas ganz Besonderem zu machen: **Zu Ihren Reisen in bester Begleitung!**

Auch in diesem Jahr laden wir Sie herzlich zu Gemeinschaft und Lebensfreude und auch zu Besinnlichkeit und Entspannung ein. Sind Sie schon einmal mit uns gereist, dann wissen Sie: Der Charme unserer Reisen ist jener, nicht allein zu reisen und doch immer auch für sich sein zu können. Neben Ausflügen und Angeboten während der Reise laden wir Sie danach zu einem gemütlichen Beisammensein mit Fotos und Erinnerungen ein.

Gut zu wissen: Bei unseren Reisen gibt es keine Altersgrenze. Sie sind für alle, die selbstständig reisefähig und nicht pflegebedürftig sind. Das Mitreisen ist nicht an eine Mitgliedschaft im Roten Kreuz gebunden.

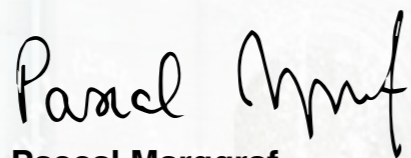
Haben Sie auch weiter Interesse daran unsere aktuellen Reiseangebote zu erhalten? Durch die Umsetzung der DSGVO benötigen wir dazu Ihre Einwilligung, um Ihre Daten für den Versand speichern zu dürfen. Bitte senden Sie uns dafür die Postkarte auf der letzten Seite ausgefüllt und unterschrieben zurück.

Wir sind schon gespannt, welche Reise Sie als nächstes unternehmen werden und heißen Sie „Herzlich Willkommen“!

Ihr Team der DRK-Reisen im DRK-Kreisverband Schwalm-Eder



Heike Hohm-Fiehler



Pascal Marggraf

Telefon: 06691 / 9463-17 (vormittags) · E-Mail: drk-reisen@drk-schwalm-eder.de

Erfahren Sie mehr zu unseren Reisen auf www.drk-schwalm-eder.de!

Reiseziele 2024



Seite 7

Ausgebucht

30.04.2024 – 11.05.2024

Kneippkurort Bad Wörishofen!

Im Kurhotel-Pension Germania

28.05.2024 – 11.06.2024

Inselurlaub auf Wangerooge!

Im Gästehaus Germania



Seite 6



Seite 8

16.08.2024 – 26.08.2024

Bad Kissingen zum Flanieren!

Im Kurhotel Villa Thea

01.09.2024 – 10.09.2024

Nordfriesisches Flair auf Sylt!

Im Haus Schwalm-Eder



Seite 10



Seite 12

01.10.2024 – 11.10.2024

Den Sommer verlängern!

Mit der Flugreise nach Mallorca,
Bucht von Alcudia, Gruphotel Amapola

26.11.2024 – 03.12.2024

Vorweihnachtliche Zeit in Bad Kissingen!

Im Kurhotel Villa Thea



Seite 14



Seite 16

22.12.2024 – 02.01.2025

**Weihnachten und
den Jahreswechsel!**

In der Kulturhauptstadt Weimar
im Hotel Kaiserin Augusta

Bad Wörishofen

Lassen Sie sich im Kurhotel „Germania“
in Bad Wörishofen verwöhnen,
vom 30. April bis 11. Mai 2024

Ausgebucht

Bad Wörishofen ist der bekannteste Kneippkurort und liegt im vorderalpenländischen Allgäu. Hier lebte Pfarrer Sebastian Kneipp und entwickelte das ganzheitliche Naturheilverfahren der „Kneipp-Kuren“.

Ihr Kurhotel „Germania“ wird seit über 50 Jahren familiär geführt – hier stehen Sie und die anderen Reisegäste im Mittelpunkt. Mit-ten im Zentrum, im Herzen der Fußgängerzone von Bad Wörishofen gelegen, laden Café und Geschäfte zum Bummeln und Verweilen ein. Bis zum Kurhaus, der Kurpark und der Gradieranlage und der Salzgrotte sind es nur wenige Gehminuten!

Im Hotel wird großer Wert auf Gemütlichkeit gelegt, ob im Empfangsbereich mit Kamin oder im Stüble – Kuren und Verwöhnen stehen im Mittelpunkt.

Egal, ob Sie im hauseigenen Hallenbad oder bei Massagen und Kneippanwendungen in die Entspannung eintauchen, das Haus bietet rund um die Uhr die Möglichkeit für ein wunderbares Kurerleben. Sie können in einem vielfältigen Angebot wählen zwischen Wellness- oder Gesundheitsanwendungen.

Zweimal wöchentlich genießen Sie zudem Wassergymnastik.

Ihr Einzel- oder Doppelzimmer ist ausgestattet mit Balkon, Dusche/WC, TV/Radio (teils Süd- und Rückseite). Alle Etagen sind über einen Lift erreichbar, WLAN ist im Haus kostenfrei verfügbar.



LEISTUNGEN

- Allgemeine Organisation der Reise durch die DRK-Sozialarbeit
- Ehrenamtliche Reisebegleitung, siehe allgemeine Reisebedingungen
- An- und Rückreise im modernen Reisebus der Firma Fulda-Perle, Rotenburg/Fd. – Einstieg in Melsungen, Homberg und Schwalmstadt
- Sektempfang bei Anreise
- 12 x Übernachtung im komfortablen DZ/EZ
- Vollpension außer Sonntag
- Freie Nutzung von Hallenbad, Wassertretstelle und Fitnessraum
- 2 x Wassergymnastik im hauseigenen Hallenbad
- Gruppen-Reiserücktritt-Vollschutz-Plus ohne Selbstbeteiligung
- Gemütliches Beisammensein der Gruppe nach der Reise

Bitte beachten Sie:

Mindestteilnehmerzahl 20 Personen

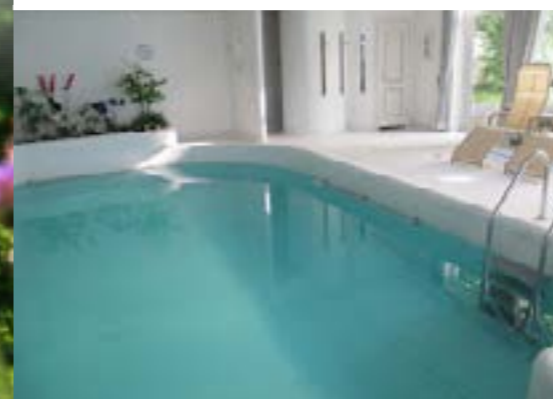
Die Kurtaxe ist nicht in unseren Leistungen enthalten und muss von Ihnen direkt im Hotel vor Abreise, in Höhe von 2,70 €/Tag, bezahlt werden.

Es gelten unsere allgemeinen Reisebedingungen

PREISE/PERSON

(inklusive aller genannten Leistungen)

- Doppelzimmer oder Einzelzimmer (Sonderpreis) **1370,00 Euro**



Ostfriesische Insel Wangerooge

Erholsame Tage im „Gästehaus Germania“ auf der ostfriesischen Insel Wangerooge vom 28. Mai bis 11. Juni 2024

Inmitten des UNESCO-Weltnaturerbes Wattenmeer liegt die ostfriesische Insel Wangerooge. Zwischen der brandenden Nordsee und dem ruhigen Wattenmeer lädt sie ihre Gäste zu einmaligen Natur- und Kulturerlebnissen ein. Die autofreie Insel bietet naturbelassene, weitläufige Strandabschnitte und salzige Seeluft. Sie ist die „Insel der kurzen Wege“ und lässt sich wunderbar mit Kutsche, Fahrrad oder zu Fuß erleben.

Ob beim Spaziergang durchs Wattenmeer, am feinkörnigen Strand oder beim Flanieren an der Strandpromenade: Wangerooge bietet ruhige und lebendige Orte, die „wie Balsam für Körper und Seele“ sind.

Sie wohnen direkt am Strand im Gästehaus „Germania“ des Caritas-Verbandes Dortmund.

Das familiär geführte Haus bietet seinen Gästen modernen Komfort und Wohnlichkeit. Auf der Sonnenterrasse mit direktem Meerblick können Sie Ihre „Seele baumeln lassen“.

Ihr Einzel- oder Doppelzimmer ist mit Dusche/WC, SAT-TV, Telefon und Internetzugang ausgestattet.

Im Gästehaus genießen Sie ein Frühstücks- und Abendbuffet sowie ein Mittagmenü (Wahl aus 3 Menüvorschlägen). Die Abende können Sie in der hauseigenen Bier- und Weinstube verbringen.



LEISTUNGEN

- Allgemeine Organisation der Reise durch die DRK-Sozialarbeit
- Ehrenamtliche Reisebegleitung, siehe allgemeine Reisebedingungen
- An- und Rückreise im modernen Reisebus der Firma Fulda-Perle, Rotenburg/Fd. – Einstiege in Schwalmstadt, Homberg und Melsungen
- Überfahrt mit der Fähre nach Wangerooge und zurück
- Gepäcktransport von der Fähre bis zum Gästehaus und zurück. Bitte nehmen Sie nur 1 Gepäckstück (höchstens 20 kg) mit
- 14 x Übernachtung mit Vollpension
- Gruppen-Reiserücktritt-Vollschutz-Plus ohne Selbstbeteiligung
- Gemütliches Beisammensein der Gruppe nach der Reise

Bitte beachten Sie:

Mindestteilnehmerzahl 18 Personen

Die Kurtaxe ist nicht in unseren Leistungen enthalten und muss direkt vor Ort bezahlt werden. Die Kosten betragen pro Tag 4,90 €.

Ihr Gepäckstück müssen Sie an der Fähre selbstständig in den Gepäcktransport-Container stellen, leider gibt es keine Hilfe vor Ort.

Es gelten unsere allgemeinen Reisebedingungen

PREISE/PERSON

(inklusive aller genannten Leistungen)

- Doppelzimmer **2229,00 Euro**
- Einzelzimmer **2399,00 Euro**



Bad Kissingen

Verweilen Sie am Lieblingssort Bad Kissingen im Kurhotel „Villa Thea“ vom 16. bis 26. August 2024

Bad Kissingen liegt im Tal der fränkischen Saale in der idyllischen Landschaft am Rande der bayrischen Rhön. Schon seit dem 16. Jahrhundert fühlen sich hier nicht nur Kaiser und Könige wohl. Alle Kurgäste können sich im Staatsbad stärken und erholen in ihren Alltag zurückkehren.

Das Kurhotel Villa Thea wurde 1864 als Privathaus erbaut und bietet heute seinen Gästen ein historisches Ambiente. Das Hotel befindet sich in bester Lage direkt am Rosengarten, unweit der Fränkischen Saale. Sie können die Innenstadt und den Kurgarten in wenigen Gehminuten erreichen.

Eine eigene Praxis für Physiotherapie sorgt für exzellenten medizinischen Standard und ist von allen Krankenkassen zugelassen.

Sie können aus einem vielfältigen Angebot von Wellness- und Gesundheitsanwendungen wählen, oder einfach die Ruhe und besondere Luft der hauseigenen Salzgrotte genießen. Loslassen, Entspannen und dem Alltag entfliehen ist im Kurhotel Villa Thea mitgebucht!

Ihr Einzel- oder Doppelzimmer ist ausgestattet mit Dusche/Bad, WC, Telefon, TV und größtenteils mit Balkon oder Terrasse. Alle Zimmer sind über einen Fahrstuhl erreichbar.

Das hauseigene Restaurant verwöhnt seine Gäste mit gesunder Küche und besonderem Geschmack. Nachmittags einen Kaffee auf der Sonnenterrasse genießen – was gibt es Schöneres? URLAUB pur!

LEISTUNGEN

- Allgemeine Organisation der Reise durch die DRK Sozialarbeit
- Ehrenamtliche Reisebegleitung, siehe allgemeine Reisebedingungen
- An- und Rückreise im modernen Reisebus der Firma Fulda-Perle, Rotenburg/Fd. – Einstiege in Melsungen, Homberg und Schwalmstadt
- 10 x Übernachtung mit Halbpension
- Gruppen-Reiserücktritt-Vollschutz-Plus ohne Selbstbeteiligung
- Gemütliches Beisammensein der Gruppe nach der Reise

Bitte beachten Sie:

Mindestteilnehmerzahl: 18 Personen

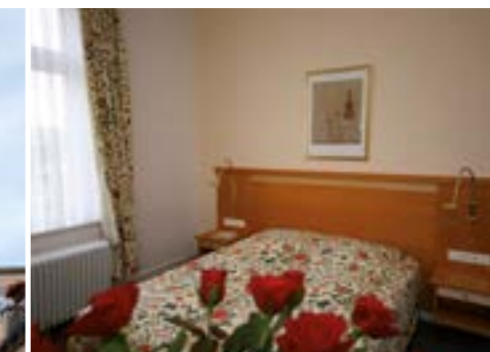
Die Kurtaxe ist nicht in unseren Leistungen enthalten und muss direkt vor Ort bezahlt werden. Die Kosten betragen pro Tag 3,90 €

Es gelten unsere allgemeinen Reisebedingungen

PREISE/PERSON

(inklusive aller genannten Leistungen)

- Doppelzimmer **1349,00 Euro**
- Einzelzimmer **1429,00 Euro**
- Doppelzimmer als Einzelzimmer **1679,00 Euro**



Nordfriesische Insel Sylt

Sommerfeeling, Meer und Strand auf Sylt genießen Sie vom 01. bis 10. September 2024 im Haus „Schwalm-Eder“

Das heilklimatische Wetter mit der Mischung aus Sonne, Wind und Meer begeistert zu jeder Jahreszeit und ist ideal für alle, die Erholung, Freude und neue Kraft sammeln möchten. Die feinen Sandstrände im Westen und das ruhige Wattenmeer im Osten laden zu erholsamen Spaziergängen ein. Lauschen Sie der Brandung und dem Wind in den Dünenlandschaften!

Sie wohnen direkt hinter den Dünen im Haus Schwalm-Eder, dem Gästehaus des Schwalm-Eder Kreises in Westerland. Der besondere Charme des Hauses ist geprägt durch seine Geschichte und die vielfältigen Personengruppen, die dort für Freizeiten und Erholungsreisen einkehren.

Das Haus verfügt über 60 Betten in Mehrbettzimmern mit angemessener Einrichtung, die über eine kurze Treppe ins Unter- oder Obergeschoss erreichbar sind.

Die meisten Zimmer sind mit einer Waschgelegenheit ausgestattet, darüber hinaus verfügen einige Zimmer über ein Bad mit Dusche und WC.

Beim reichhaltigen Frühstücksbuffet können sich alle Gäste ein Lunchpaket für den Tag zusammenstellen. Am Abend bietet Ihnen das Gästehaus dann ein warmes Abendessen.

Den Tagesausklang auf „nordfriesische Art“ können Sie in der hauseigenen Gaststätte Friesenstube genießen.

Das Zentrum von Westerland ist in einem 20-minütigen Fußweg am Strand zu erreichen. In unmittelbarer Nähe zu Ihrer Unterkunft befindet sich eine Haltestelle des Linienbusses, mit dem Sie alle Inselorte bequem und wetterunabhängig erreichen können.

LEISTUNGEN

- Allgemeine Organisation der Reise durch die DRK-Sozialarbeit
- Ehrenamtliche Reisebegleitung, siehe allgemeine Reisebedingungen
- An- und Rückreise von und nach Sylt im modernen Reisebus - Haltestellen in Schwalmstadt, Homberg und Melsungen
- 9 x Übernachtung mit Halbpension und Lunchpaket
- Kurtaxe
- Gruppen-Reiserücktritt-Vollschutz-Plus ohne Selbstbeteiligung
- Gemütliches Beisammensein der Gruppe nach der Reise

Bitte beachten Sie:

Mindestteilnehmerzahl: 20 Personen

Es sind nur wenige Einzelzimmer verfügbar

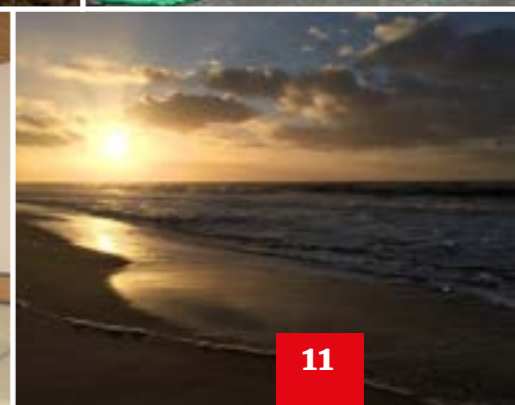
Bitte beachten Sie, dass es keinen Gepäckservice im Haus gibt!

Es gelten unsere allgemeinen Reisebedingungen

PREISE/PERSON

(inklusive aller genannten Leistungen)

- Doppelzimmer mit Waschgelegenheit **1040,00 Euro**
- Doppelzimmer mit Dusche/WC **1110,00 Euro**
- Einzelzimmer mit Waschgelegenheit **1130,00 Euro**



Balearen Insel Mallorca

Genießen Sie Sonne, Strand und Meer, Bucht von Alcudia, Grupotel Amapola*** vom 01. bis 11. Oktober 2024

Mallorca bietet neben dem milden Klima, dem blauen Meer und den Bergen eine abwechslungsreiche Landschaft und eine Fülle von Sehenswürdigkeiten, die auch im Herbst ihren Reiz haben. Die zerklüftete Gebirgslandschaft, die atemberaubenden Serpentinstraßen mit grandiosen Ausblicken und die herrlichen Strände sollte sich niemand entgehen lassen.

Sie wohnen im Grupotel Amapola*** naturnah am Naturschutzgebiet Albufera an einem kleinen See, es sind nur wenige Meter bis zum Meer. Die 156 Zimmer des Hotels sind mit Dusche und WC, Balkon/Terrasse, Telefon, Klimaanlage, TV, W-LAN und Safe ausgestattet.

Lassen Sie sich beim Buffet oder beim Showcooking verwöhnen! Durch die All inklusive Verpflegung genießen Sie die Vielfalt der Gaumenfreuden.

LEISTUNGEN

- Allgemeine Organisation der Reise durch die DRK-Sozialarbeit
- Ehrenamtliche Reisebegleitung, siehe allgemeine Reisebedingungen
- Infoabend mit allen Reisetilnehmer/-innen in Homberg
- An- und Rückreise zum und vom Flughafen Paderborn im modernen Komfort-Reisebus der Firma Fulda-Perle, Rotenburg/Fd. - Einstiege in Schwalmstadt, Homberg und Melsungen
- Flug nach Mallorca und zurück
- Transfer zum Hotel und zurück zum Flughafen
- 10 x Übernachtung, All inklusive
- 1 x Ausflug
- Gruppen-Reiserücktritt-Vollschutz-Plus ohne Selbstbeteiligung
- Gemütliches Beisammensein der Gruppe nach der Reise

Bitte beachten Sie:

Mindestteilnehmerzahl: 17 Personen

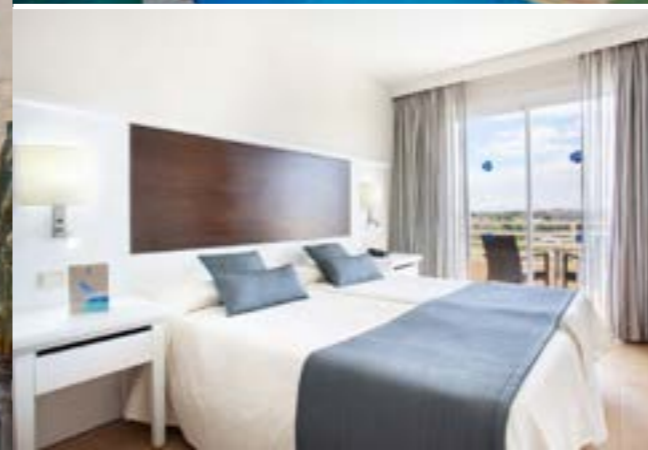
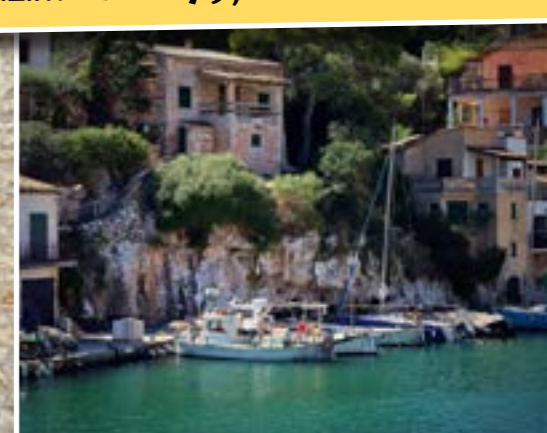
Die anfallende Tourismussteuer muss vor Ort bezahlt werden (zurzeit zirka 3,00 € pro Tag).

Es gelten unsere allgemeinen Reisebedingungen

PREISE/PERSON

(inklusive aller genannten Leistungen)

- Doppelzimmer **1909,00 Euro**
- Doppelzimmer als Einzelzimmer **2289,00 Euro**
- Einzelzimmer **2079,00 Euro**



Bad Kissingen

Kuschelige Wintertage in der Adventszeit im Kurhotel „Villa Thea“ in Bad Kissingen vom 26. November bis 03. Dezember 2024

Bad Kissingen ist immer eine Reise wert – im Winter hüllt sich die Kurstadt in ein besonderes Flair, durch Lichterglanz und den Geruch von Zimt, Tannenzweigen und Glühwein wirkt die Stadt wie verzaubert.

Verbringen Sie die kalten Wintertage in der weihnachtlich – kuscheligen Atmosphäre im Kurhotel Villa Thea und lassen Sie sich verwöhnen!

Das Kurhotel „Villa Thea“ wurde 1864 als Privathaus erbaut und bietet heute seinen Gästen ein historisches Ambiente. Es befindet sich in bester Lage direkt am Rosengarten, unweit der Fränkischen Saale.

Sie können die Innenstadt und den Kurgarten in wenigen Gehminuten erreichen. In der hauseigenen Salzgrotte können Sie sich richtig entspannen.

Ihr Einzel- oder Doppelzimmer ist ausgestattet mit Dusche/Bad, WC, Telefon, TV und größtenteils mit Balkon/Terrasse. Alle Zimmer sind über einen Fahrstuhl erreichbar.

Im Haus besteht die Möglichkeit, Wellnesspakete zu buchen. Ebenso können Kassenrezepte aller Krankenkassen, sowie Privatrezepte im Haus eingelöst werden.

LEISTUNGEN

- Allgemeine Organisation der Reise durch die DRK Sozialarbeit
- Ehrenamtliche Reisebegleitung, siehe allgemeine Reisebedingungen
- An- und Rückreise im modernen Reisebus der Firma Fulda-Perle, Rotenburg/Fd. – Einstiege in Melsungen, Homberg und Schwalmstadt
- 7 x Übernachtung mit Halbpension
- 1 x Flasche Wasser zur Begrüßung aufs Zimmer
- 1 x Flauschiger Leihbademantel
- Kostenfreie Nutzung des hoteleigenen Bewegungsbades
- 2 x Naturmoor – Breipackung
- 2 x Rückenmassage • 2 x entspannende Meersalzmilchbäder
- Gruppen-Reiserücktritt-Vollschtz-Plus ohne Selbstbeteiligung
- Gemütliches Beisammensein der Gruppe nach der Reise

Bitte beachten Sie:

Mindestteilnehmerzahl 18 Personen

Der Gästebeitrag/Kurtaxe ist nicht in unseren Leistungen enthalten und muss direkt vor Ort bezahlt werden. Die Kosten betragen pro Tag 3,90 €.

Es gelten unsere allgemeinen Reisebedingungen

PREISE/PERSON

(inklusive aller genannten Leistungen)

- Doppelzimmer **1269,00 Euro**
- Doppelzimmer als Einzelzimmer: **1439,00 Euro**
- Einzelzimmer **1289,00 Euro**



Festtagsreise nach Weimar

Feiern Sie Weihnachten und den Jahreswechsel in Geselligkeit in Weimar im Hotel „Kaiserin Augusta“ vom 22. Dezember 2024 bis 02. Januar 2025

Feiern Sie mit uns gemeinsam in einer geselligen Runde Weihnachten und den Jahreswechsel im „Hotel Kaiserin Augusta“ in Weimar, der Stadt mit dem einmaligen Charme! Besuchen Sie unbedingt den traditionellen Weihnachtsmarkt in der Innenstadt!

Das historische Weimar liegt im Herzen Thüringens und ist durch sein kulturelles Erbe ein bedeutendes touristisches Ziel. Hier waren schon viele große Persönlichkeiten, wie Goethe, Schiller, Herder und viele andere zu Hause – Weimar lädt zu einer vielfältigen Reise ein. Das „klassische Weimar“ wurde 1998 von der UNESCO zum Weltkulturerbe erklärt.

Das Hotel Kaiserin Augusta *** ist ein historisches Gebäude mit Geschichte, kombiniert mit modernem Komfort. So entsteht die besondere Atmosphäre. Das Hotel wurde nach der zweiten Tochter des Weimarer Großherzogs Carl-Friedrich benannt und verfügt über 134 komfortable Zimmer.

Die Zimmer sind ausgestattet mit Dusche/WC, Fön, Telefon und Flachbildschirm. Alle Zimmer sind mit dem Aufzug erreichbar.



LEISTUNGEN

- Allgemeine Organisation der Reise durch die DRK Sozialarbeit
- Ehrenamtliche Reisebegleitung, siehe allgemeine Reisebedingungen
- An- und Rückreise im modernen Reisebus der Firma Fulda-Perle, Rotenburg/Fd. - Einstieg in Melsungen, Homberg und Schwalmstadt
- Kaffee & Weihnachtsgebäck zur Begrüßung am Anreisetag
- 11 x Übernachtung mit Halbpension im DZ/EZ
- 11 x Frühstück • 11 x Buffet am Abend
- Am Silvesterabend Musik- und Showprogramm
- 1 Glas Sekt und kulinarische Genüsse
- WeimarCard-plus • Kultur- und Museumskarte (kostenlose/ermäßigte Eintritte in Weimar und der Region), kostenlose Nutzung der Stadtbuss Linien, gültig an vier aufeinanderfolgenden Tagen (Zeitraum frei wählbar)
- Geführter Stadtrundgang ab Hotel, ca. 2 Stunden
- Besuch des Weimar Hauses
- Gruppen-Reiserücktritt-Vollschutz-Plus ohne Selbstbeteiligung
- Gemütliches Beisammensein der Gruppe nach der Reise

Bitte beachten Sie:

Mindestteilnehmerzahl: 15 Personen

Die Kulturförderabgabe muss vor Ort bezahlt werden. Die Kosten betragen 3,00€ pro EZ und 2,25 € pro Person im DZ.

Es gelten unsere allgemeinen Reisebedingungen

PREISE/PERSON

(inklusive aller genannten Leistungen)

- Doppelzimmer **1909,00 Euro**
- Einzelzimmer **2099,00 Euro**



Liebe Reisegäste unserer DRK-Reisen, liebe Interessierte!

Unsere Reisen stehen allen Personen offen, die selbstständig reisefähig und nicht pflegebedürftig sind, es gibt keine Altersvorgaben. Die Teilnahme an einer Reise ist nicht an eine Mitgliedschaft im Deutschen Roten Kreuz gebunden.

Sie werden von unseren **geschulten, ehrenamtlichen Reisbegleiter*innen** begleitet, die der Reisegruppe während der Reise mit Rat und Tat zur Seite stehen. Zum Beispiel unterbreiten sie Vorschläge zu Freizeitangeboten, organisieren Ausflüge, Besichtigungen und das gesellige Beisammensein. Unsere Reisebegleiter*innen unterstützen Sie auch, wenn Sie einmal Hilfe benötigen: Im Krankheitsfall bemühen sich unsere Reisebegleiter*innen selbstverständlich, die ersten Maßnahmen zu organisieren, dazu gehört die Kontaktaufnahme zu Ihren Angehörigen sowie die erste Begleitung zu Ärzten, wenn Sie dies wünschen. Die weitere Begleitung muss dann von Ihren Angehörigen oder Freunden gewährleistet werden. Bitte beachten Sie: Unsere ehrenamtliche Reisebegleitung übernimmt keine Behandlungspflege oder sonstige medizinische Versorgung. Dafür bitten wir Sie um Verständnis und Beachtung vor Reiseantritt.

Anmeldung, Buchung und Zahlung

Erfahrungsgemäß ist die Nachfrage an unseren Reisen sehr groß, insbesondere das Interesse an Einzelzimmern. Wir empfehlen Ihnen daher, bei Interesse zeitnah zu buchen. **Bitte beachten Sie: Eine verbindliche Anmeldung ist nur über unser schriftliches Anmeldeformular gültig.** Sie finden das Anmeldeformular in unserem Reiseprogramm. Bitte beachten Sie: Die **Kurtaxe** ist nicht Teil unserer Reiseleistungen und muss von Ihnen

vor Ort gezahlt werden, es sei denn sie ist explizit in den Reiseleistungen ausgewiesen.

Wenn bei der gewünschten Reise noch Plätze frei sind, erhalten Sie von uns eine Buchungsbestätigung mit Rechnung sowie den Sicherungsschein nach § 651r BGB (Insolvenzversicherung) und die Bedingungen der von uns abgeschlossenen Reiseversicherungen. Nach Erhalt der Buchungsbestätigung überweisen Sie bitte eine Anzahlung von 20% pro Person. Den Restbetrag des Reisepreises überweisen Sie bei Busreisen bis spätestens vier Wochen und bei Flugreisen bis spätestens 8 Wochen vor Reisebeginn. Die entsprechenden Termine können Sie der Buchungsbestätigung entnehmen.

Kurz vor Reisebeginn erhalten Sie von uns ein Einladungsschreiben zur Reise mit den Abfahrtszeiten des Reisebusses sowie weiteren Hinweisen.

Reiserücktritt

Der Rücktritt vom Reisevertrag ist jederzeit möglich. Bitte beachten Sie, dass Sie verpflichtet sind pauschal folgende Entschädigung zu zahlen:

Erfolgt der Rücktritt

bis 31. Tag vor Reiseantritt beträgt der Entschädigungssatz 25%,

ab 30. Tag vor Reiseantritt beträgt der Entschädigungssatz 40%,

ab 24. Tag vor Reiseantritt beträgt der Entschädigungssatz 50%,

ab 17. Tag vor Reiseantritt beträgt der Entschädigungssatz 60%,

ab 10. Tag vor Reiseantritt beträgt der Entschädigungssatz 80%,

ab 3. Tag vor Reiseantritt bis zum Tag des Reiseantritts oder

bei Nichtantritt beträgt der Entschädigungssatz 90% des Reisepreises.

Bei Stornierung eines Platzes im Doppelzimmer/Appartement muss das Doppelzimmer/Appartement als Ganzes storniert werden. Es kann dann nicht als Einzelzimmer genutzt werden.

Bei Rücktritt aus wichtigem Grund (u. a. schwerer Unfall oder unerwartet schwere Erkrankung) tritt die von uns abgeschlossene Reiserücktrittsversicherung ein. Es gelten die AGB's der Versicherung, die Sie bei Ihrer Buchung ausgehändigt bekommen.

Reiseabsage oder Reiseänderungen

Sollte im Ausnahmefall die Mindestteilnehmerzahl der jeweiligen Reise bis 20 Tage vor Reiseantritt (Reisedauer mehr als sechs Tage) nicht erreicht werden, behalten wir uns den Rücktritt vom Reisevertrag vor.

Die Rücktrittserklärung leiten wir Ihnen unverzüglich zu. Den eingezahlten Reisepreis erhalten Sie in diesem Fall umgehend zurück.

Aus wichtigem Grund sind wir berechtigt, Änderungen am Programm vorzunehmen. Von Leistungsänderungen werden wir Sie, soweit möglich, unverzüglich in Kenntnis setzen. Sofern die Änderungen nicht lediglich geringfügigen Charakters sind und den Gesamtschnitt der Reise wesentlich beeinträchtigen, bieten wir Ihnen in diesem Fall den kostenlosen Rücktritt von der Reise an.

Für weitere Informationen und Fragen zu den Reisen, den Reisebedingungen oder zu Ihrer Anmeldung stehen wir Ihnen gern zur Verfügung. Sie erreichen uns vormittags unter der Telefonnummer 0 66 91/94 63 17 oder per E-Mail an drk-reisen@drk-schwalm-eder.de.

Datenschutzerklärung zu unseren DRK-Reisen

Stand 2024-03

Wann werden Daten erfasst und wofür werden Sie genutzt?

Wenn Sie beim DRK-Kreisverband Schwalm-Eder eine Reise buchen, müssen wir Ihre persönlichen Daten erfassen und verarbeiten. Sowohl die Art der Daten, als auch deren Verwendung und Zweck, möchten wir Ihnen gern im Folgenden für die verschiedenen Fälle erläutern.

Grundsätzliches

Je nach in Anspruch genommenem Service werden nur die hierfür erforderlichen persönlichen Daten als Pflichtinformationen abgefragt. Wenn es für die Abwicklung erforderlich ist, arbeiten wir mit Dienstleistern zusammen, die die Daten im notwendigen Umfang und nur im Rahmen des jeweiligen Zwecks erhalten. Wir sichern Ihnen zu, dass wir Ihre Daten vor dem unberechtigten Zugriff Dritter schützen und nur im Rahmen der gesetzlichen Rechtsgrundlagen nutzen.

Wir speichern und nutzen Ihre persönlichen Daten nur so lange dies für den festgelegten Zweck erforderlich ist, es sei denn, gesetzliche Vorschriften sehen eine längere Aufbewahrungsfrist vor.

Buchung und Durchführung einer Reise

Bei der Buchung einer Reise benötigen wir vom Anmelder der Reise, der unser Vertragspartner ist, folgende persönliche Daten: Anrede, Vor- und Nachname, Geburtsdatum, Telefonnummer und die vollständige Postanschrift. Weiterhin sind von allen Reiseteilnehmern der vollständige Name (Vor- und Nachname) mit Anrede und Geburtsdatum für die Durchführung der Reise erforderlich. Rechtsgrundlage hierfür ist Art. 6(1)b DSGVO.

Für die Abwicklung von Zahlungen in Verbindung mit der Reisebuchung werden je nach gewählter Zahlungsart Kontodaten gespeichert.

Die von Ihnen bei der Buchung angegebenen persönlichen Daten werden auch an andere Personen oder Firmen gegeben, sofern dies zur Abwicklung Ihrer Buchung und Durchführung der Reise notwendig ist. Dabei handelt es sich beispielsweise um Fluggesellschaften, Reedereien, Hotels, Incoming-Agenturen im Zielland und andere an der Reise beteiligte Dienstleister. Diese Leistungsträger können in Ländern ihren Sitz haben, in denen datenschutzrechtliche Bestimmungen gelten, die von den Standards der Europäischen Union abweichen. Soweit es für die Durchführung Ihres Reisewunsches erforderlich ist, ist auch eine Übermittlung der Daten an solche Drittstaaten gemäß Art. 49(1)b DS-GVO rechtmäßig.

Bestellung und Zusendung von Katalogen

Wenn Sie bei uns ein Reiseangebot oder unseren Reisekatalog anfordern, sind dafür folgende persönlichen Daten nötig: Name, Vorname und Anschrift (Straße, Hausnummer, Postleitzahl, Ort). Ohne diese Angaben können wir Ihnen die Kataloge nicht zusenden. Weitere Angaben wie E-Mail-Adresse und Telefonnummer sind freiwillig. Sollten Sie jedoch wünschen, dass wir Sie auch per E-Mail oder Telefon kontaktieren, so benötigen wir auch diese Angaben, um Ihrem Wunsch nachzukommen. Rechtsgrundlage ist hier Art. 6 (1) a) DS-GVO. Wir speichern die Daten bis zum Versand des Kataloges, maximal für 14 Tage.

Wünschen Sie darüber hinaus den Versand unserer zukünftigen Reiseangebote (und des jährlichen Reisekatalogs) benötigen wir dazu Ihre schriftliche Einwilligung. Um Ihr Einverständnis zu erklären, können Sie die Einverständniserklärung in unserem Reiseprospekt nutzen, die Sie bitte an uns unterschrieben zurücksenden. Dann speichern wir Ihre Daten in einer Adressdatei für den jährlichen Versand unserer Reiseangebote. Sie können diese Einwilligung jederzeit schriftlich oder telefonisch widerrufen.

Wie lange werden Ihre Daten gespeichert?

Wir speichern Ihre persönlichen Daten nur so lange, wie es für den Zweck, für den sie erhoben wurden, erforderlich ist. Wenn eine Aufbewahrung nicht mehr erforderlich ist, löschen wir die Daten, es sei denn, gesetzliche Vorschriften (wie zum Beispiel handels- oder steuerrechtliche Vorschriften) sehen längere Aufbewahrungsfristen vor.

Welche Rechte habe ich als Kunde? (Auskunft, Löschung, Widerruf)

Sie haben als Betroffene der Datenverarbeitung verschiedene Rechte nach Art. 15 ff DS-GVO. Sie können jederzeit Auskunft verlangen, welche personenbezogenen Daten von Ihnen gespeichert sind.

Sie können die Berichtigung oder Löschung verlangen, sofern dies gesetzlich zulässig und im Rahmen eines bestehenden Vertragsverhältnisses möglich ist.

Sie können eine Einschränkung der Verarbeitung verlangen, oder der Verarbeitung Ihrer Daten grundsätzlich widersprechen. Sofern eine Verarbeitung auf Ihrer Einwilligung beruht, können Sie auch diese Einwilligung jederzeit widerrufen, ohne dass die Rechtmäßigkeit der bis zum Widerruf erfolgten Bearbeitung berührt wird.

Sie haben das Recht auf Datenübertragbarkeit.

Wer ist für Datenerhebung und -verarbeitung verantwortlich?

Verantwortlich für die Datenverarbeitung ist:

Deutsches Rotes Kreuz Kreisverband

Schwalm-Eder e.V. Vertreten durch:

Manfred Lau

Krusborn 3, 34613 Schwalmstadt

Tel.: 06691 / 9463-0

E-Mail: info@drk-schwalm-eder.de

Sie erreichen den zuständigen **Datenschutzbeauftragten Michael Kelemen**

unter Tel.: 06691 / 9463-0

E-Mail: datenschutzperso@t-online.de

Formblatt zur Unter- richtung des Reisenden bei einer Pauschalreise nach §651a BGB

Bei der Ihnen angebotenen Kombination von Reiseleistungen handelt es sich um eine Pauschalreise im Sinne der Richtlinie (EU) 2015/2302. Daher können Sie alle EU-Rechte in Anspruch nehmen, die für Pauschalreisen gelten.

Das Unternehmen Deutsches Rotes Kreuz Kreisverband Schwalm-Eder trägt die volle Verantwortung für die ordnungsgemäße Durchführung der gesamten Pauschalreise.

Zudem verfügt das Unternehmen Deutsches Rotes Kreuz Kreisverband Schwalm-Eder über die gesetzlich vorgeschriebene Absicherung für die Rückzahlung Ihrer Zahlungen und, falls der Transport in der Pauschalreise inbegriffen ist, zur Sicherstellung Ihrer Rückbeförderung im Fall seiner Insolvenz.

Wichtigste Rechte nach der Richtlinie (EU) 2015/2302

- Die Reisenden erhalten alle wesentlichen Informationen über die Pauschalreise vor Abschluss des Pauschalreisevertrags.
- Es haftet immer mindestens ein Unternehmer für die ordnungsgemäße Erbringung aller im Vertrag inbegriffenen Reiseleistungen.
- Die Reisenden erhalten eine Notruftelefonnummer oder Angaben zu einer Kontaktstelle, über die sie sich mit dem Reiseveranstalter oder dem Reisebüro in Verbindung setzen können.
- Die Reisenden können die Pauschalreise – innerhalb einer angemessenen Frist und unter Umständen unter zusätzlichen Kosten – auf eine andere Person übertragen.
- Der Preis der Pauschalreise darf nur erhöht werden, wenn bestimmte Kosten (zum Beispiel Treibstoffpreise) sich erhöhen und wenn dies im Vertrag ausdrücklich vorgesehen ist, und in jedem Fall bis spätestens 20 Tage vor Beginn der Pauschalreise. Wenn die Preiserhöhung 8 % des Pauschalreisepreises übersteigt, kann der Reisende vom Vertrag zurücktreten. Wenn sich ein Reiseveranstalter das Recht auf eine

Preiserhöhung vorbehält, hat der Reisende das Recht auf eine Preissenkung, wenn die entsprechenden Kosten sich verringern.

- Die Reisenden können ohne Zahlung einer Rücktrittsgebühr vom Vertrag zurücktreten und erhalten eine volle Erstattung aller Zahlungen, wenn einer der wesentlichen Bestandteile der Pauschalreise mit Ausnahme des Preises erheblich geändert wird. Wenn der für die Pauschalreise verantwortliche Unternehmer die Pauschalreise vor Beginn der Pauschalreise absagt, haben die Reisenden Anspruch auf eine Kostenerstattung und unter Umständen auf eine Entschädigung.
- Die Reisenden können bei Eintritt außergewöhnlicher Umstände vor Beginn der Pauschalreise ohne Zahlung einer Rücktrittsgebühr vom Vertrag zurücktreten, beispielsweise wenn am Bestimmungsort schwerwiegende Sicherheitsprobleme bestehen, die die Pauschalreise voraussichtlich beeinträchtigen.
- Zudem können die Reisenden jederzeit vor Beginn der Pauschalreise gegen Zahlung einer angemessenen und vertretbaren Rücktrittsgebühr vom Vertrag zurücktreten.
- Können nach Beginn der Pauschalreise wesentliche Bestandteile der Pauschalreise nicht vereinbarungsgemäß durchgeführt werden, so sind dem Reisenden angemessene andere Vorkehrungen ohne Mehrkosten anzubieten. Der Reisende kann ohne Zahlung einer Rücktrittsgebühr vom Vertrag zurücktreten (in der Bundesrepublik Deutschland heißt dieses Recht „Kündigung“), wenn Leistungen nicht gemäß dem Vertrag erbracht werden und dies erhebliche Auswirkungen auf die Erbringung der vertraglichen Pauschalreiseleistungen hat und der Reiseveranstalter es versäumt, Abhilfe zu schaffen.
- Der Reisende hat Anspruch auf eine Preisminderung und/oder Schadenersatz, wenn die Reiseleistungen nicht oder nicht ordnungsgemäß erbracht werden.
- Der Reiseveranstalter leistet dem Reisenden Beistand, wenn dieser sich in Schwierigkeiten befindet.

• Im Fall der Insolvenz des Reiseveranstalters oder – in einigen Mitgliedstaaten – des Reisevermittlers werden Zahlungen zurückerstattet. Tritt die Insolvenz des Reiseveranstalters oder, sofern einschlägig, des Reisevermittlers nach Beginn der Pauschalreise ein und ist die Beförderung Bestandteil der Pauschalreise, so wird die Rückbeförderung der Reisenden gewährleistet.

Deutsches Rotes Kreuz Kreisverband Schwalm-Eder hat eine Insolvenzabsicherung mit **R+V Allgemeine Versicherung AG** abgeschlossen.

Die Reisenden können diese Einrichtung oder gegebenenfalls die zuständige Behörde, R+V Allgemeine Versicherung AG, Raiffeisenplatz 1, 65189 Wiesbaden (Telefon: +49 611 533 5859 / +49 611 533 4500; E-Mail: ruv@ruv.de) kontaktieren, wenn ihnen Leistungen aufgrund der Insolvenz von **Deutsches Rotes Kreuz Kreisverband Schwalm-Eder e. V.** verweigert werden.

Webseite, auf der die Richtlinie (EU) 2015/2302 in der in das nationale Recht umgesetzten Form zu finden ist: www.umsetzung-richtlinie-eu2015-2302.de.

Werden Sie DRK-Mitglied

Unterstützen Sie unsere Arbeit mit Ihrem Förderbeitrag oder werden Sie selbst vor Ort aktiv! Wir freuen uns auf Sie und informieren Sie gerne!

Servicestelle Ehrenamt

Sandra Hueter & Tatjana Weinberg
Tel. 06691 9463-30
info@drk-schwalm-eder.de

„Essen vom Roten Kreuz – das war tatsächlich eine deiner köstlichsten Ideen, mein Lieber!“



Menü-Service.

Älter, bunter, köstlicher.

Probierangebot

7 Menüs für nur

49,€

**Infos unter:
Tel.: 06691 91126-20**

Spendenaktion „Hilfe, die ankommt!“

Aus Liebe zum Menschen

Schwalmstadt, im April 2024

Das Deutsche Rote Kreuz ist zu einem unverzichtbaren Bestandteil unserer Gesellschaft geworden:

- Wir sehen uns als guter und verlässlicher Partner für alle, die unsere vielfältigen Beratungs-, Hilfs- oder Informationsangebote in Anspruch nehmen
- Unser Rettungsdienst ist täglich rund um die Uhr für Sie im Einsatz
- Wir möchten Ihnen das tägliche Leben erleichtern, dazu unterhalten wir im Schwalm-Eder-Kreis drei Seniorenheime und sechs Wohnungen für Betreutes Wohnen

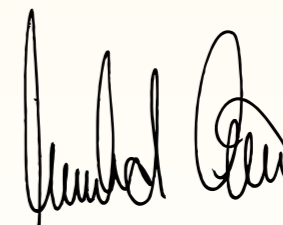
- Unsere Sozialstationen übernehmen die ambulante Betreuung und Versorgung im häuslichen Bereich und bieten einen Hausnotrufservice sowie den Menüservice Essen auf Rädern an
- Im Rahmen der Sozialarbeit stehen wir Menschen in schwierigen Lebenslagen mit Hilfestellung, Beratung und Unterstützung zur Seite
- Der Katastrophenschutz unterhält zwei Sanitätszüge, einen Betreuungszug sowie ein Amtliches Kreis Auskunftsbüro
- Wir leisten Hilfe, wenn Menschen in Not geraten sind

Dies ist nur eine kleine Auswahl unserer Angebote und ständig wachsenden Aufgaben, deshalb sind wir auf Ihre Hilfe angewiesen - damit wir helfen können!

Bitte unterstützen Sie das DRK im Rahmen der Spendenaktion „Hilfe, die ankommt!“
IBAN: DE27 5205 2154 0203 0002 03
BIC: HELADEF1MEG

Wir bedanken uns herzlich und wünschen Ihnen alles Gute.

Mit freundlichen Grüßen
Deutsches Rotes Kreuz
Kreisverband Schwalm-Eder



Manfred Lau
Kreisgeschäftsführer

SEPA-Überweisung		Für Überweisungen in Deutschland, in andere EU/EWR-Staaten und in die Schweiz in Euro. Bitte Meldepflicht gemäß Außenwirtschaftsverordnung beachten!
Angaben zum Zahlungsempfänger: Name, Vorname/Firma (max. 27 Stellen, bei maschineller Beschriftung max. 35 Stellen)		
DRK-Kreisverband Schwalm-Eder		
IBAN		
DE 27 520 521 540 203 000 203		
BIC des Kreditinstituts/Zahlungsdienstleisters (8 oder 11 Stellen)		
Betrag: Euro, Cent		
Kunden-Referenznummer - Verwendungszweck, ggf. Name und Anschrift des Zahlers - (nur für Zahlungsempfänger)		
Hilfe, die ankommt!		
noch Verwendungszweck (insgesamt max. 2 Zeilen à 27 Stellen, bei maschineller Beschriftung max. 2 Zeilen à 35 Stellen)		
Angaben zum Kontoinhaber/Zahler: Name, Vorname/Firma, Ort (max. 27 Stellen, keine Straßen- oder Postfachangaben)		
IBAN		
DE		
Datum		Unterschrift(en)

So melden Sie sich an:

1. Bitte beachten Sie unsere Reisebedingungen auf den Seiten 18 bis 22. Eine telefonische Anmeldung zur Reise ist nicht möglich.
2. Ihre Anmeldung kann von uns nur bearbeitet werden, wenn sie vollständig ausgefüllt und von allen Reisenden unterschrieben bei uns eingeht. Es zählt der Posteingangsstempel.
3. Schicken Sie das Anmeldeformular bitte an
DRK-Kreisverband Schwalm-Eder DRK-Reisen
Krusborn 3 · 34613 Schwalmstadt
oder per E-Mail an: **drk-reisen@drk-schwalm-eder.de**
4. Nach Eingang Ihrer Anmeldung und sofern noch Zimmer frei sind, schicken wir Ihnen eine Buchungsbestätigung sowie die Zahlungsdaten zu.

Für Fragen erreichen Sie uns i. d. R. vormittags unter der Telefonnummer 06691 9463 – 17 oder per E-Mail.

Wir freuen uns auf Sie!

Heike Hohm-Fiehler & Pascal Marggraf
sowie das ehrenamtliche **Team der DRK-Reisebegleitung**

Bildnachweise

pixabay.com · freepik.com
Kurhotel Germania · Caritas Dortmund · Kurhotel Villa Thea · Schwalm-Eder-Kreis
TUI Deutschland GmbH · Hotel Kaiserin Augusta

DRK-Kreisverband Schwalm-Eder

Verbindliche Anmeldung zur DRK-Reise 2024



Reiseziel:

Reisezeitraum:

Einzelzimmer Doppelzimmer Doppelzimmer als Einzelzimmer

Name: _____ Vorname: _____

Straße: _____ PLZ/Wohnort: _____

Geburtsdatum: _____ E-Mail: _____

Telefon: _____ Mobiltelefon: _____

Notfall-Kontaktperson Telefon: _____

Name: _____ Vorname: _____

Hausarzt/ Hausärztin Telefon: _____

Name: _____ Anschrift: _____

Haben Sie eine **“Vorsorgevollmacht** in Gesundheitsangelegenheiten“ erteilt?

Ja, an: _____ (Telefon) _____ Nein

Nehmen Sie einen **Rollator** mit? Ja Nein

Nehmen Sie regelmäßig **Medikamente** ein? Haben Sie **körperliche Einschränkungen/ Erkrankungen**, über die unsere Reisebegleitung für den Notfall informiert sein sollte?

Platz für Anmerkungen/ Wünsche:

Foto-Einverständnis: Fotos von meiner Person, die während der Reise aufgenommen werden, dürfen auf Webseiten und in Printmedien des DRK veröffentlicht und verbreitet werden. Wünschen Sie keine Veröffentlichung Ihrer Person, treten Sie bitte vor Aufnahme aus dem Bild. Ja Nein

Datenverarbeitung: Ich bin damit einverstanden, dass das DRK meine Daten für die Versendung der Reiseprospekte speichert und mir diese (jährlich) zusendet. Möchte ich zukünftig nicht mehr die Reiseprospekte erhalten, kann ich das jederzeit schriftlich oder telefonisch widerrufen. Ich bin damit einverstanden, dass der DRK-Kreisverband meine auf diesem Formular eingetragenen Daten zum Zweck der satzungsgemäßen Aufgabenerfüllung speichert.

Es gelten unsere aktuellen Reisebedingungen.

Ort, Datum

Unterschrift

Verbindliche Anmeldung zur DRK-Reise 2024

Reiseziel:

Reisezeitraum:

**2. Person
"Mitreisende/r"**

Einzelzimmer Doppelzimmer Doppelzimmer als Einzelzimmer

Name: _____ Vorname: _____

Straße: _____ PLZ/Wohnort: _____

Geburtsdatum: _____ E-Mail: _____

Telefon: _____ Mobiltelefon: _____

Notfall-Kontaktperson Telefon: _____

Name: _____ Vorname: _____

Hausarzt/ Hausärztin Telefon: _____

Name: _____ Anschrift: _____

Haben Sie eine **"Vorsorgevollmacht** in Gesundheitsangelegenheiten" erteilt?

Ja, an: _____ (Telefon) _____ Nein

Nehmen Sie einen **Rollator** mit? Ja Nein

Nehmen Sie regelmäßig **Medikamente** ein? Haben Sie **körperliche Einschränkungen/ Erkrankungen**, über die unsere Reisebegleitung für den Notfall informiert sein sollte?

Platz für Anmerkungen/ Wünsche:

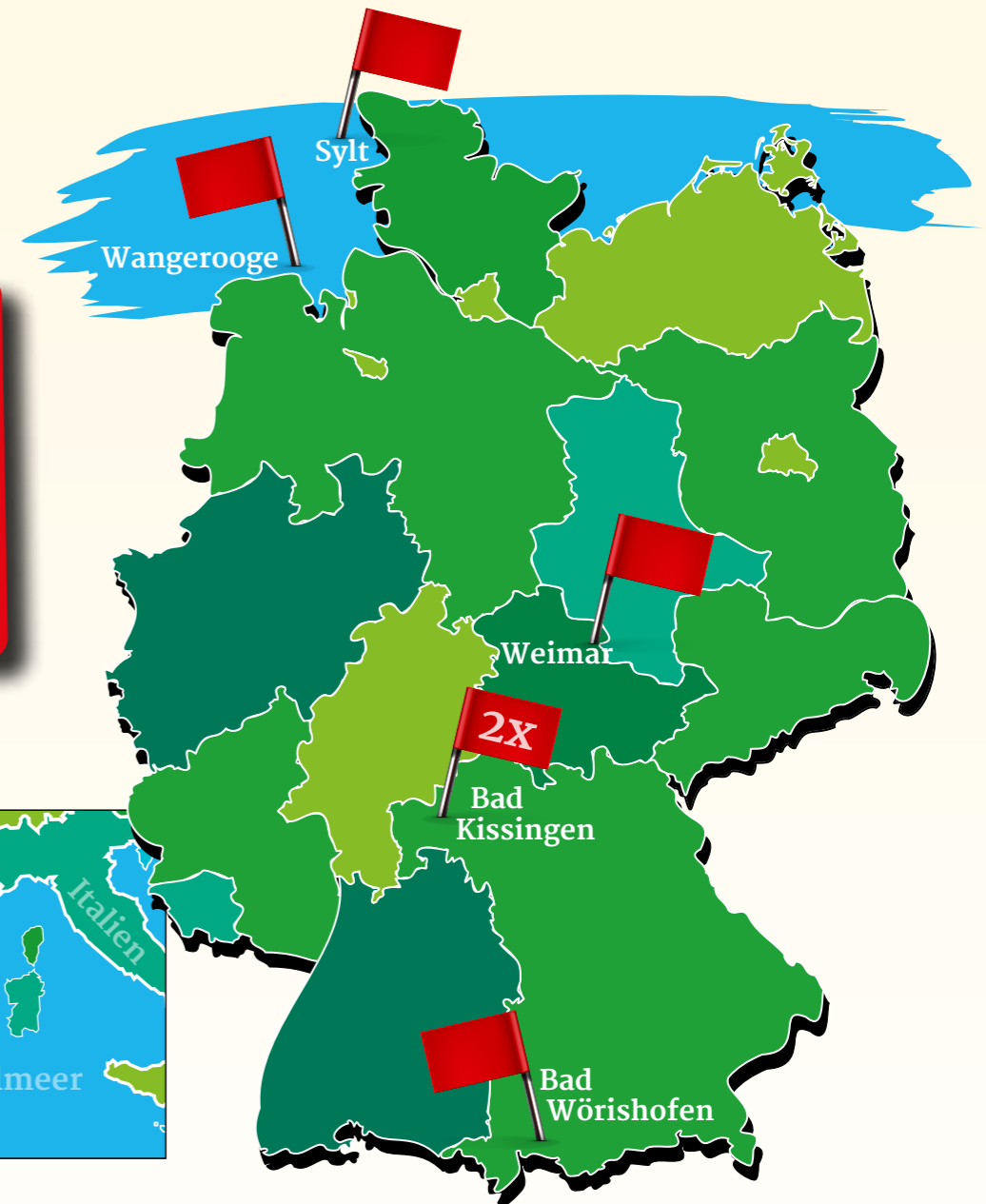
Foto-Einverständnis: Fotos von meiner Person, die während der Reise aufgenommen werden, dürfen auf Webseiten und in Printmedien des DRK veröffentlicht und verbreitet werden. Wünschen Sie keine Veröffentlichung Ihrer Person, treten Sie bitte vor Aufnahme aus dem Bild. Ja Nein

Datenverarbeitung: Ich bin damit einverstanden, dass das DRK meine Daten für die Versendung der Reiseprospekte speichert und mir diese (jährlich) zusendet. Möchte ich zukünftig nicht mehr die Reiseprospekte erhalten, kann ich das jederzeit schriftlich oder telefonisch widerrufen. Ich bin damit einverstanden, dass der DRK-Kreisverband meine auf diesem Formular eingetragenen Daten zum Zweck der satzungsgemäßen Aufgabenerfüllung speichert.

Es gelten unsere aktuellen Reisebedingungen.

Ort, Datum Unterschrift

Da geht's hin!



Einwilligung für Versand unserer Reiseangebote



Liebe Reisegäste und Interessierte,

gerne möchten wir Sie in **Zukunft über unsere Reiseangebote informieren!** Dafür benötigen wir nach der Datenschutz-Grundverordnung (DGSVO) Ihre schriftliche Einwilligung, damit wir Ihre Daten speichern dürfen.

Ohne eine solche Einwilligung können wir Sie nicht von uns

aus über neue DRK-Reiseangebote informieren.

Möchten Sie diese Unterlagen erhalten, erteilen Sie uns bitte eine schriftliche Einwilligung mit Unterschrift. Sie können diese jederzeit schriftlich oder telefonisch widerrufen (siehe unsere allgemeinen Geschäftsbedingungen).

Deutsches Rote Kreuz Kreisverband Schwalm-Eder

Tel.: 06691 - 9463-0 · Fax: 06691 - 946333
info@drk-schwalm-eder.de · www.drk-schwalm-eder.de



Infos bundesweit und kostenfrei:
0800 365 000

Ich bin damit einverstanden, dass das DRK meine Daten für die Versendung der Reiseprospekte speichert und mir diese (jährlich) zusendet. Möchte ich zukünftig nicht mehr die Reiseprospekte erhalten, kann ich das jederzeit schriftlich oder telefonisch widerrufen.

Name, Vorname

Adresse

Ggf. Tel.Nr. / E-Mail

Ort, Datum Unterschrift

bitte
ausreichend
frankieren

Deutsches Rotes Kreuz
Kreisverband
Schwalm-Eder e.V.
Sozialarbeit
Krusborn 3
34613 Schwalmstadt